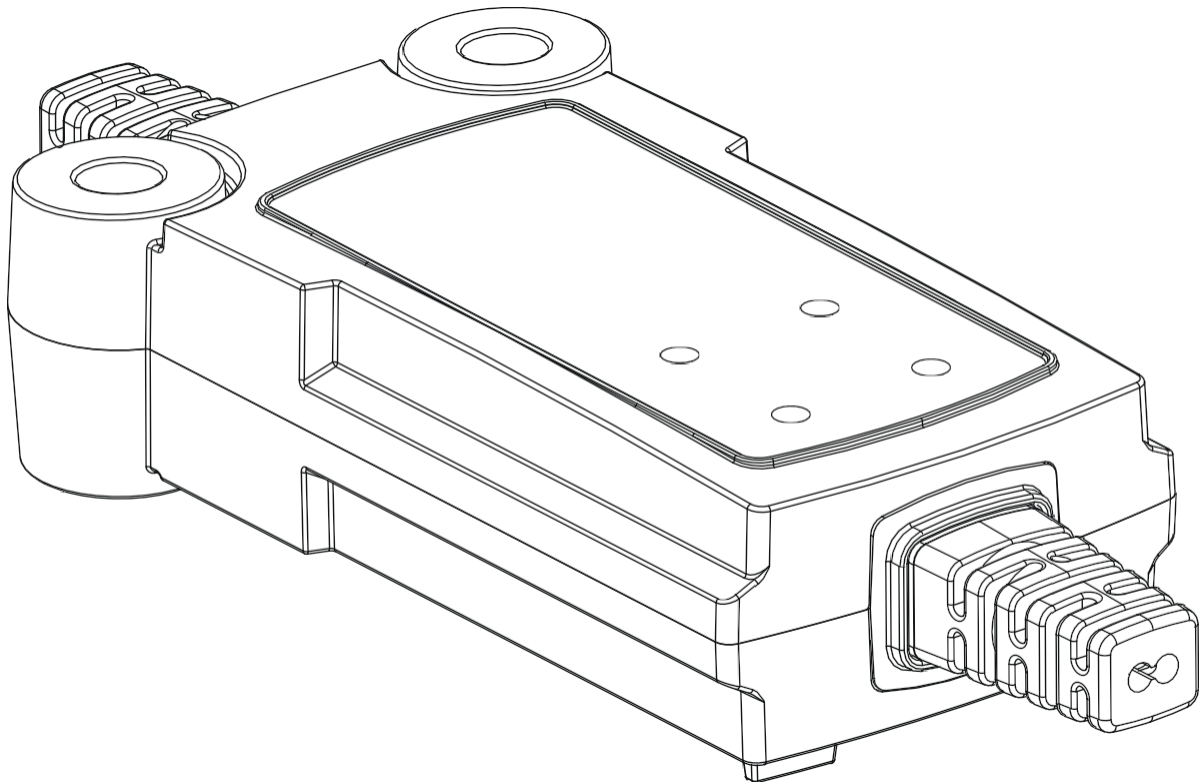


UAB "Auviras"

www.auviras.lt

Raudondvario pl. 116, Kaunas

+370698 53455



GYSFLASH 1.12

SAUGOS INSTRUKCIJOS



Šiame vadove pateikiamos saugos ir naudojimo instrukcijos. Atidžiai perskaitykite jį prieš naudodami prietaisą pirmą kartą ir laikykite saugioje vietoje, kad galėtumėte su juo susipažinti ateityje. Šią mašiną galima naudoti tik įkrovimo operacijoms, kurios neviršija ant mašinos ir naudojimo instrukcijoje nurodytų ribų. Operatorius privalo laikytis saugos priemonių. Jei netinkamas ar nesaugus naudojimas, gamintojas negali būti laikomas atsakingu.

Šį įrenginį gali naudoti ne jaunesni kaip 8 metų vaikai ir asmenys, kurių fiziniai, jutiminiai ar protiniai gebėjimai yra riboti arba kuriems trūksta patirties aržinių, jeigu jie yra tinkamaprižiūrėti arba jeigu jiems buvo pateikti saugaus naudojimosi įrenginiu nurodymai ir jeigu jie buvo supažindinti su rizika. Vaikams draudžiama žaisti su gaminiu. Valyti ir prižiūrėti negalima atlieka neprižiūrėti vaikai.

Nenaudokite mažoms baterijoms arba neįkraunamoms baterijoms įkrauti. Niekada neįkraukite užšaldyto arba pažeisto akumulatoriaus.

Nenaudokite prietaiso su pažeistu maitinimo laidu arba pažeistas elektros tinklo kištukas.

Nenaudokite prietaiso, jei įkrovimo laidas yra pažeistas arba netinkamai sumontuotas, kad išvengtumėte trumpojo akumuliatorių jungimo pavojaus.

Automatinio įkroviklio veikimo režimas ir apribojimai taikomi jo naudojimui, paaiškinti toliau šiame vadove.

Gaisro ir sprogimo pavojus!

Įkraunamas akumulatorius gali išskirti sprogias dujas.

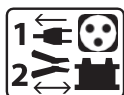
- Įkrovimo metu akumulatorius turi būti gerai vėdinamoje vietoje.
- Venkite liepsnos ir kibirkščių. Nerūkykite.

Prijungimas / atjungimas:

• Įsitinkite, kad įkroviklio maitinimo šaltinis yra atjungtas prieš prijungti arba atjungti akumulatoriaus jungtis.

• Visada įsitinkite, kad raudonasis gnybtas pirmiausia prijungtas prie "+" akumulatoriaus gnybto. Jei reikia prijungti juodąjį gnybtą prie transporto priemonės važiuoklės, įsitinkite, kad jis yra saugiu atstumu nuo akumulatoriaus ir degalų/išmetimo vamzdžio. Įkroviklis turi būti prijungtas prie elektros tinklo.

• Po įkrovimo atjunkite įkroviklį nuo elektros tinklo, tada atjunkite spaustuką nuo kėbulo ir atjunkite gnybtą nuo akumulatoriaus nurodyta tvarka.



**Ryšys:**

- II klasės prietaisas
- Prie maitinimo šaltinio reikia prijungti pagal nacionalinių standartų atitiktis.

**Techninė priežiūra:**

- Jei maitinimo kabelis pažeistas, jį turi pakeisti gamintojas, jo garantinio aptarnavimo tarnyba arba lygiavertę kvalifikaciją turintis asmuo, kad būtų užkirsti kelias pavojui.

**Taisyklės:**

- Mašina atitinka Europos direktyvas.
- Atitikties sertifikatą galima rasti mūsų svetainėje.



- EAC atitikties ženklavimas (Eurazijos ekonominė bendrija)



- Įranga atitinka Didžiosios Britanijos reikalavimus. Didžiosios Britanijos atitikties deklaraciją rasite mūsų svetainėje (žr. pagrindinį puslapį).



- Maroko standartus atitinkanti įranga.
- Atitikties deklaraciją μC (CMIM) galima rasti mūsų svetainėje (žr. titulinį puslapį).

**Atliekų tvarkymas:**

- Šį gaminį reikia išmesti atitinkamoje perdirbimo įmonėje. Neišmeskite į buitinių atliekų konteinerį.

BENDRAS APRAŠYMAS

GYSFLASH 1.12 idealiai tinka daugumai mažų švino rūgšties akumuliatorių, dažnai naudojamų automobiliuose ir daugelyje kitų mažų transporto priemonių, pvz., motocikluose, motoroleriuose, vandens transporto priemonėse, įkrauti... Šie akumuliatoriai gali būti įvairių tipų, pvz.: GEL (gelinis elektrolitas), AGM (absorbuotas stiklo matas), WET, MF (be priežiūros), CA (kalcio)... Šis įkroviklis skirtas 12 V akumuliatoriams (6*2 V elementai) įkrauti nuo 1 Ah iki 32 Ah arba įkrauti iki 100 Ah.

START UP

1. Prijunkite įkroviklį prie akumuliatoriaus naudodami tinkamus priedus (gnybtus, antgalius ir kt.).
2. Įjunkite įkroviklį į elektros tinklą (vienfazis 220-240 Vac 50-60 Hz).
3. Įkrovimo metu prietaisas rodo įkrovimo eigą. Kai indikatorius **OK** mirksi, akumuliatorius yra paruoštas pradėti krauti transporto priemonė. Kai indikatorius **OK** lieka šviesti, akumuliatorius yra visiškai įkrautas.
4. Po įkrovimo atjunkite įkroviklį nuo elektros tinklo, tada atjunkite įkroviklio jungtis nuo akumuliatoriaus.

ĮKROVIMO REŽIMAS

Įkrovimo režimo aprašymas :

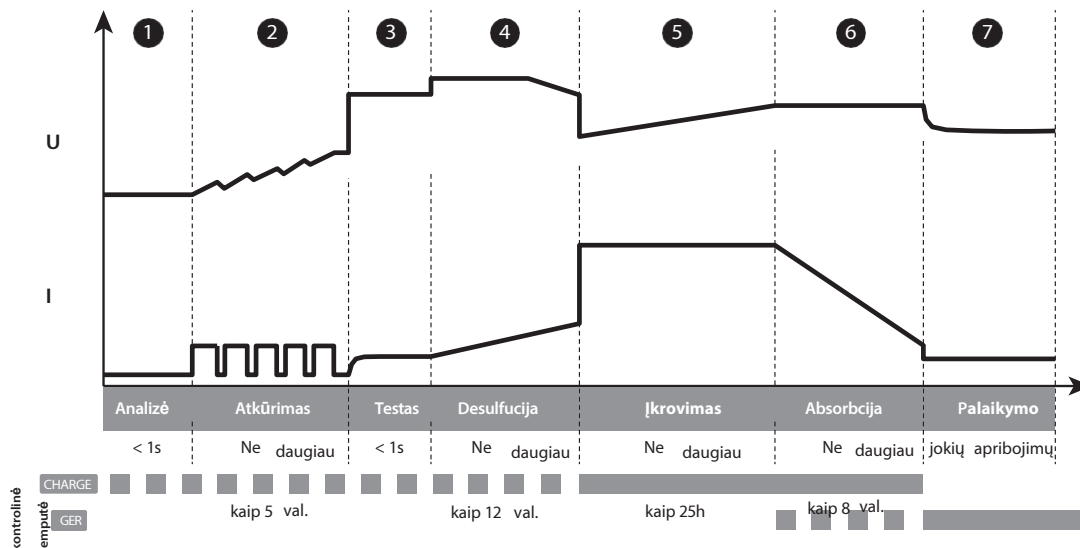


Įkrovimo režimas (14,5 V/1 A) :

Režimas skirtas švino rūgštiniais 12V akumuliatoriams, nuo 1 Ah iki 32 Ah ir iki 100 Ah kintamam įkrovimui. 7 pakopų automatinis priežiūros ciklas.

Įkrovimo kreivė :

"GYSFLASH 1.12" naudoja 7 pakopų įkrovimo kreivę, kuri užtikrina optimalų akumuliatoriaus veikimą.



Žingsnis (1) : Analizė

Analizuoja akumuliatoriaus būklę (įkrovos lygį, poliškumo inversiją, netinkamas akumuliatorius...)

Žingsnis (5) : Įkrovimas (1A)

Greitas įkrovimas, kai maksimali srovė gali siekti 80 % įkrovos lygis.

Žingsnis (2) : Atkūrimas (0,5 A)

Pažeistų elementų atkūrimas dėl ilgo gilaus išleidimo algoritmo

Žingsnis (6) : Absorbicija (14,5 V)

Įkrovimas pastovia įtampa, kad būtų pasiektas 100 % įkrovos lygis.

Žingsnis (3) : Testas

Sulfatuoto akumuliatoriaus testas

Žingsnis (7) : Kintamas įkrovimas (13)

Išlaikomas maksimalus akumuliatoriaus įkrovos lygis.

Etape: Sulfatavimas (15,8V)

Akumuliatoriaus desulfatavimo algoritmas.



- Numatomas įkrovimo laikas


Akumuliatoriaus talpa	2Ah	10 Ah	20 Ah	32 Ah
Įkrovimo laikas 20% >>> 80%	2h	6h	12h	19h



Jeif motocikle yra 12 V kištukas, GYSFLASH 1.12 gali įkrauti akumuliatorių per šį kištuką naudodamas CAN-BUS sistemą, neįjungdamas prietaisų skydelio. Tokiu atveju prie įkroviklio ir prie motociklo 12 V lizdo prijunkite cigarečių žiebtuvėlio adapterį, tada atlikite ankstesniame puslapyje aprašytą "paleidimo procedūrą". Tam tikrais atvejais gali būti, kad įkrovimas prasidės tik praėjus 2 minutėms po jungčių atlikimo.

- Apsauga :


GYSFLASH 1.12 turi keletą funkcijų, apsaugančių nuo trumpojo jungimo ar poliškumo pasikeitimo. Ji turi apsaugos nuo kibirkščiavimo funkciją, kuri apsaugo nuo kibirkščiavimo jungiant prietaisą prie akumuliatoriaus. Šis įkroviklis turi dvigubą izoliaciją ir yra suderinamas su transporto priemonėje įmontuota elektronika.

GYSFLASH 1.12 turi integruotą temperatūros daviklį, kuris užtikrina, kad įkrovimo srovė būtų pritaikyta prie aplinkos temperatūra, kad vidinė elektronika neperkaistų.

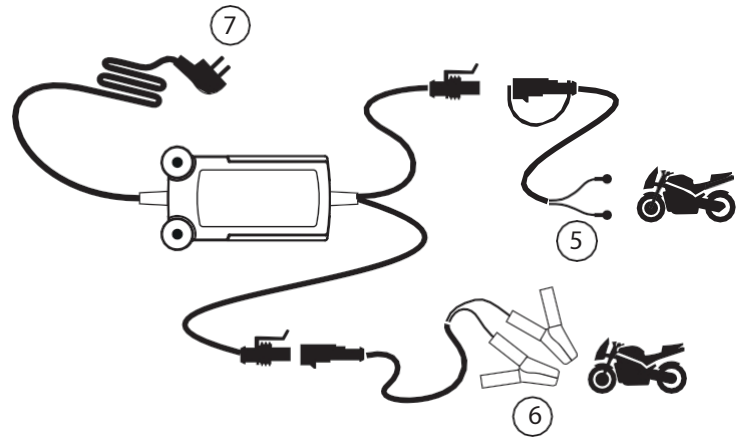
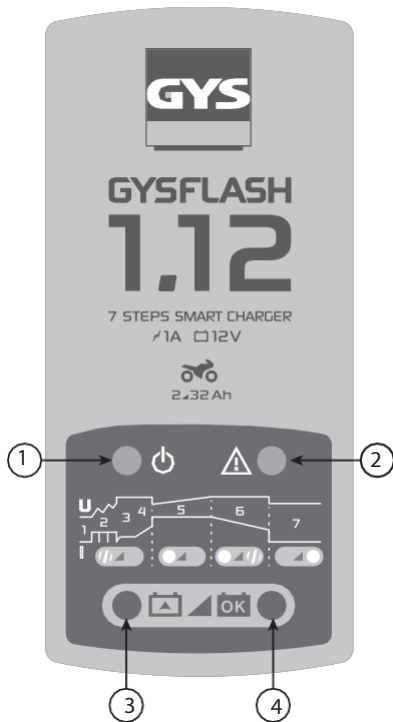
TRIKČIŲ ŠALINIMAS

	Simptomai	Priežastys	Teisės gynimo priemonės
1	Indikatorius greitai mirksi.	<ul style="list-style-type: none"> • Poliarizavimo inversija • Akumuliatoriaus įtampa yra per didelė 	<ul style="list-style-type: none"> • Patikrinkite, ar gnybtai tinkamai sujungti. • Patikrinkite, ar tai 12 V akumuliatorius.
2	Indikatorius lėtai mirksi.	Akumuliatorius sugedęs arba jo įtampa labai žema.	Pakeiskite akumuliatorių.
3	Indikatorius yra įjungtas.	<ul style="list-style-type: none"> • Įkrovimo sutrikimas, akumuliatorius neatstatomas. • Šiluminė apsauga. 	<ul style="list-style-type: none"> • Pakeiskite akumuliatorių ir iš naujo įkraukite. • Aplinkos temperatūra yra per aukšta (>50 °C), atvėsinkite patalpoje ir leiskite įkrovikliui atvėsti.
4	Indikatorius mirksi.	Įkroviklis veikia miego režimu.	Prijunkite akumuliatorių prie įkroviklio, kad išeitumėte iš miego režimo.

TECHNINĖ LENTELĖ

	Gysflash 1.12
Nuoroda	029361
Nominali maitinimo įtampa	~ 220-240 VAC 50 / 60 Hz
Nominalioji galia	18W
Nominali išėjimo įtampa	12 VDC
Nominali išėjimo srovė	1A
Nominali akumuliatoriaus talpa	2 - 32Ah (ne daugiau kaip 100 Ah)
Akumuliatoriaus sąnaudos neveikiant	< 0,5 mA
Ripple	< 150 mV rms
Įkrovimo kreivė	IU U _O
Darbinė temperatūra	-20 °C - +50 °C
Laikymo temperatūra	-20°C - +80°C
Apsaugos reitingas	IP65
Apsaugos klasė	II klasė
Triukšmo lygis	< 50 dB
Svoris	0,35 kg
Matmenys (L x H x D)	130 x 80 x 38 mm
Standartai, normos	EN 60335-1 EN 60335-2-29 EN 62233 CEI EN 60529 EN 50581 EN 55014-1 EN 55014-2 CEI 61000-3-2 CEI 61000-3-3

VALDYMO SKYDELIO LIPDUKAS



FR	LT	DE	ES	RU	IT	NL
----	----	----	----	----	----	----

- ① Miego režimas
- ② Gedimas
- ③ Įkrovimas
- ④ Įkrovimas baigtas
- ⑤ Įkrovimo prailginimo laidas
- ⑥ Įkrovimo spaustuvai
- ⑦ Maitinimo tinklo kištukas



GYS SAS
 1, rue de la Croix des Landes CS
 54159
 53941 SAINT-BERTHEVIN Cedex
 France